

Duette® och Plissé gardiner



Perfekt kontroll av ljuset

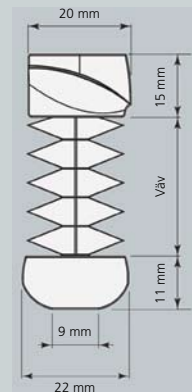
Duette® & Plisségardiner kombinerar elegant fönsterutsmyckning med perfekt kontroll av dagsljus, värmetransmission och insynskydd. Båda typerna passar i vanliga och ovanliga fönsterformer med varierande manövreringsmöjligheter. Kollektionen innehåller ett stort sortiment vävar med varierande ljusgenomsläpp, samt med värmereflekterande eller mörkläggande egenskaper.

Duette® & Plisségardiner är utvecklade i EOS designfilosofi som garanterar sofistikerad stil, optimal funktionalitet och användarvänlighet.



Duette®

Duette®-gardiner skapar en fönstermiljö som är både dekorativ och funktionell. Den dubbelväggade "honeycomb"-strukturen gör produkten stark, varaktig och energieffektiv. Cellerna är 25 mm alternativt 32 mm breda. Monterade innanför glaset eller mellanglas har de perfekt isolerande förmåga. Duette®-gardiner ökar fönstrets eller fasadens U-värde och reducerar värmeutbytet under både sommar och vinter.



Duette® gardin kan anpassas till normala fönster, specialformade fönster, takfönster m.m. Vävarna är gjorda i 100 % polyester med en dubbelväggad struktur och varierande grad av ljusgenomsläpp. Över- och underlister av strängsprutad aluminium (legering: Alu 6005 F22) i vit pulverlackering som standard men kan också (utan pristillägg) levereras i grått. Som tillval (mot pristillägg) finns ytterligare 11 färger. Den starka 1,2 mm tjocka överlisten (höjd 15 mm) har en elegant, unik designen. Duette®-gardinens underlist (höjd 11 mm) gör att hårdvaran smälter in och ger ett mer textilt intryck. Hisslinorna av 100% polyester, \varnothing 0,9 mm och manöverlinan av 100% polyester, \varnothing 2,2 mm, färganpassas till vald väv. Tack vare vävens struktur göms hisslinorna och hålen för dessa linor inne i cellerna. Stålwire \varnothing 0,9 mm för modeller med vävstyrning har UV-beständigt skyddslager.

Vävkollektionen erbjuder tre olika kvaliteter i 25 mm veckbredd; Duotone, där färgerna på insidan varierar men utsidan ger en uniform vit yta, Fulltone som har samma färg på in- och utsida samt Black Out där cellerna är laminerade med en metalliserad film som ger en perfekt mörkläggning och ökad isolation. Tack vare den unika "honeycomb"-strukturen så har Duette®-gardinerna inga synliga hål för hisslinorna då dessa löper invändigt i vävcellerna. Vävkollektionen i 32 mm veckbredd har dessutom Fixé-konstruktionen som innebär att utsidans veck

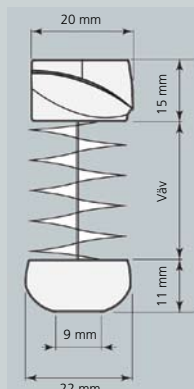
är kortare så att insidan alltid behåller sin veckstruktur oavsett belastning i neddraget läge.



Plissé

Plisségardinskollektion erbjuder ett sortiment transparenta, halvtransparenta och mörkläggande vävar i 20 mm veckbredd. Som alternativ finns också två värme-reflekterande beläggningar att välja på; Topar® som är pärlmorskimrande och metalliserad som är aluminiumfärgad. Vävar som har beteckningen F.R. är flamskyddsbehandlade i enlighet med internationell standard.





Plisségardin med 20 mm veckbredd kan anpassas till normala fönster, specialformade fönster, takfönster m.m. Vävarna finns med varierande grad av ljusgenomsläpp. Över- och underlister av strängsprutad aluminium (legering: Alu 6005 F22) i vit pulverlackering som standard men kan också (utan pristillägg) levereras i grått. Som tillval (mot pristillägg) finns ytterligare 11 färger. Den starka 1,2 mm tjocka överlisten (höjd 15 mm) har en elegant, unik designen. Plisségardinens underlist (höjd 11 mm) gör att hårdvaran smälter in och ger ett mer textilt intryck. Hisslinorna av 100% polyester, \varnothing 0,9 mm och manöverlinan av 100% polyester, \varnothing 2,2 mm, färganpassas till vald väv. Stålwire \varnothing 0,9 mm för modeller med vävstyrning har UV-beständigt skyddslager.

Duette® och Plissé ett flexibelt gardinsystem.

Det starka formstabila skensystemet kan monteras i de flesta typer av fönster/fasadkonstruktioner. Versioner för lutande takfönster med vinklar från 0 till 90° i förhållande till vertikallplanet, med stödlinor, stödwire samt som alternativ täckprofiler för att stänga ljusinsläpp. Unika Duette®-egenskaper som värmeisolering, energibesparing, slitstyrka, fukttålighet samt lätt att rengöra.

Manövreringsmöjligheter med lina och linlås, draghandtag, dragstav, ändlös lina, ändlös kulkedja eller 24 V DC motor.

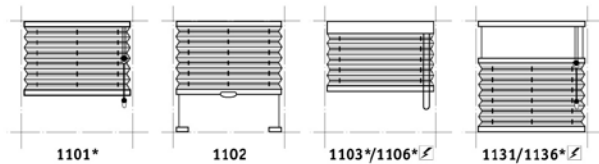
Skenorna levereras som standard vita men kan också (utan pristillägg) levereras i grå färg. Som tillval (mot pristillägg) i 11 olika färger. Hisslinor levereras färgkordinerade till valda vävar. Hållarnas speciella design gör montering och demontering snabb och lätt.

Valet av manövrering av Duette® och Plisségardiner beror på var och hur gardinen skall monteras;

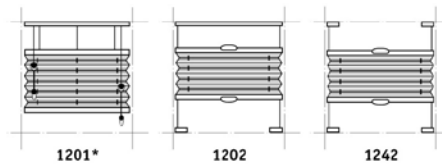
- för vanliga frihängande plisségardiner rekommenderas hisslinan med linlås
- för lutande eller pivothängda fönster med gardinen monterad på fönsterbågen rekommenderas linspända eller wirespända gardiner som manövreras med handtag på underlisten
- för takfönstergardiner med wirespänning och ev. sidokanaler levereras draghandtag och löstagbar manöverstång. För ökad bekvämlighet, finns motorstyrning
- 24 V motor inbyggd i överlisten som styrs med strömställare alternativt fjärrstyrning med IR (infraröd signal) eller RTS (radio signal)
- centralstyrning av flera gardiner och styrning med ljus- eller temperatursensorer är också möjlig.

Frihängande modeller

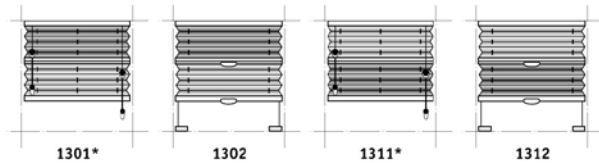
Standard



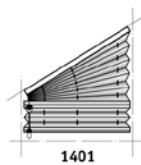
Uppifrån ned / Nedifrån upp



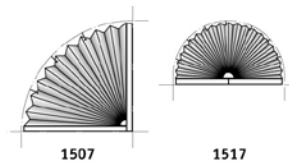
Kombinerad gardin



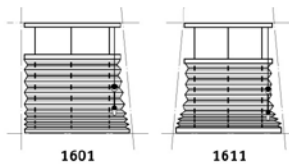
Lutande överlist (ej manövrerbar)



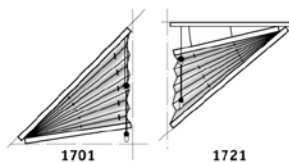
Cirkelformade



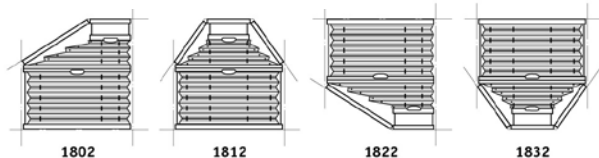
Trapetsformade




Triangelformade



Fem- och sexkantiga

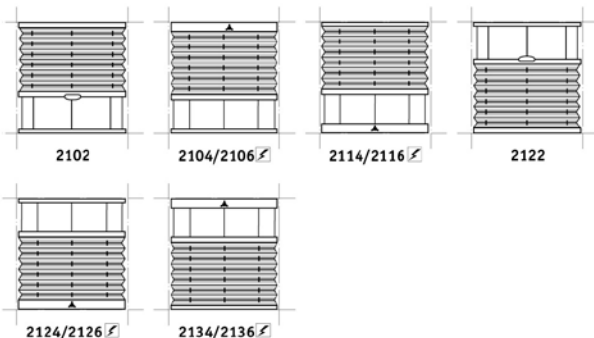


* Sidostyrning med stålwire som tillval

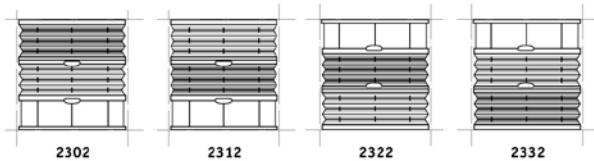
 24 V motorstyrning

Frihängande modeller med stödwire för lutande eller horisontell montering

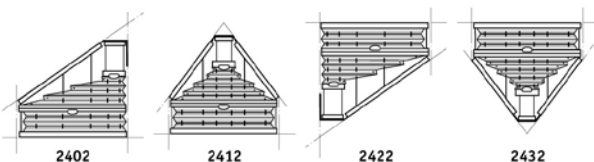
Standard



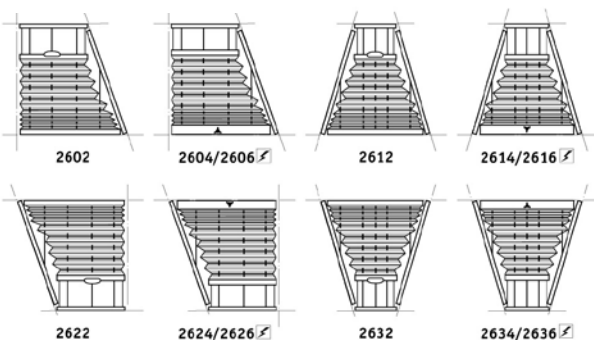
Kombinerad gardin



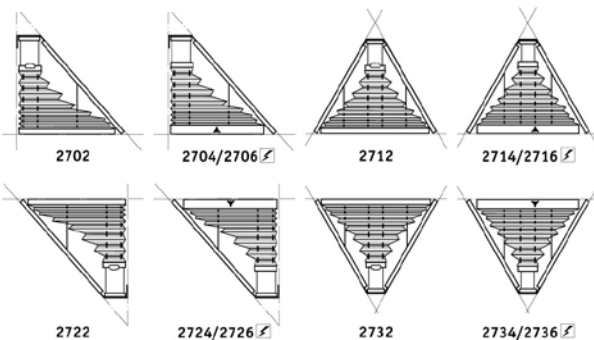
Lutande överlist / underlist



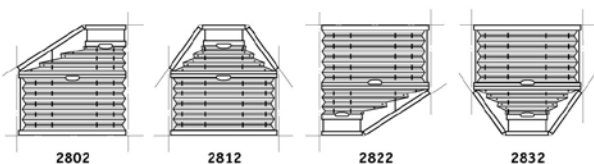
Trapetsformade



Triangelformade



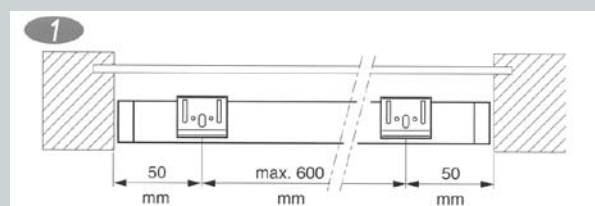
Fem- och sexkantiga



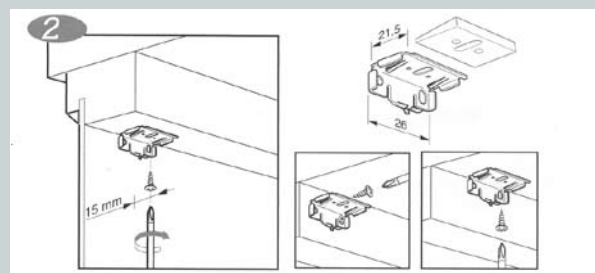
Modeller för mellanglasmontering finns också i vårt sortiment.

Standardmontering

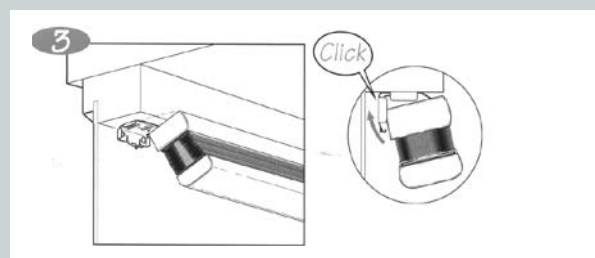
1. Märk ut positionen för hållarna med placering och avstånd enligt skiss 1. Det är viktigt att använda rätt skruv för den konstruktionen som gardinen monteras på.



2. Montera hållarna på vägg, i tak eller nisch. Om nischen lutar kan kilar användas för att justera.

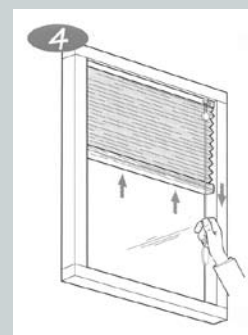


3. Skjut på överlisten över framkanten av hållarna och pressa därefter upp överlistens bakkant i hållarna tills den klickar på plats.



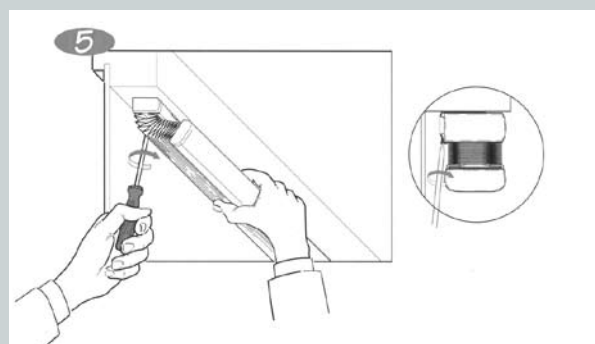
Manövrering

4. Manövrering med lina och linlås. Lösgör linlåset med att föra linan in mot mitten av gardinen och därefter manövrera upp eller ner. Lås med att föra linan ut mot sidan av gardinen.



Demontering

5. Hissa gardinen helt och lås linan. Skjut in en platt skruvmejsel bakom överlisten i mellanrummet mellan hållaren och listen. Vrid på skruvmejseln för att lossa överlisten.





ETT HUNTER DOUGLAS FÖRETAG

Box 93, 521 02 Falköping
Tel. 0515-72 35 00. Fax 0515-72 35 19
e-post: info@haglunds.com
www.haglunds.com

Permanenta utställningar: Stockholm: Studio B3 Barnhusgatan 3
Tel. 08-24 00 30 eller 08-21 42 31
Göteborg: Studio L6 Lasarettsgatan 6
Tel. 031-13 83 90